

# PUGLIA MARE 2011

**NOVA YARDINIA RESORT**  
LA RISERVA NATURALE PER L'UOMO

---

KALIDRIA  
ALBOREA  
IL VALENTINO  
CALANÈ





**ESTATE 2011**

## **Il mare di Nova Yardinia Resort**

In un'oasi di sabbia bianca e di acqua cristallina ogni giorno Nova Yardinia, interpreta la vacanza come un viaggio tra il divertimento, la buona tavola e il relax. Il mare di Nova Yardinia Resort è un susseguirsi di sabbie candide o appena venate dal rosa dei frammenti di conchiglie.

I fondali digradano verso il largo e l'acqua si tinge di pennellate celesti, verdi e turchesi che proseguono per centinaia di metri fino al lontano blu del mare profondo. Il mare trasparente, ancora una volta Bandiera Blu si raggiunge percorrendo un suggestivo e odoroso percorso che costeggia il fiume Lato e attraversa la riserva biogenetica del Pino d'Aleppo. La spiaggia è riservata e confortevolmente attrezzata con i campi di beach volley che sono a disposizione degli ospiti insieme a canoe, pedalò e wind surf. Inoltre la vista del mare, delle dune di sabbia e della macchia mediterranea, sono lo sfondo del Mediterraneo e dello Scirò, i beach restaurants di Nova Yardinia Resort.



**PUGLIA**  
**MARE**  
**DIVERTIMENTO**



#### SPORT E TEMPO LIBERO

### Divertimento per tutti

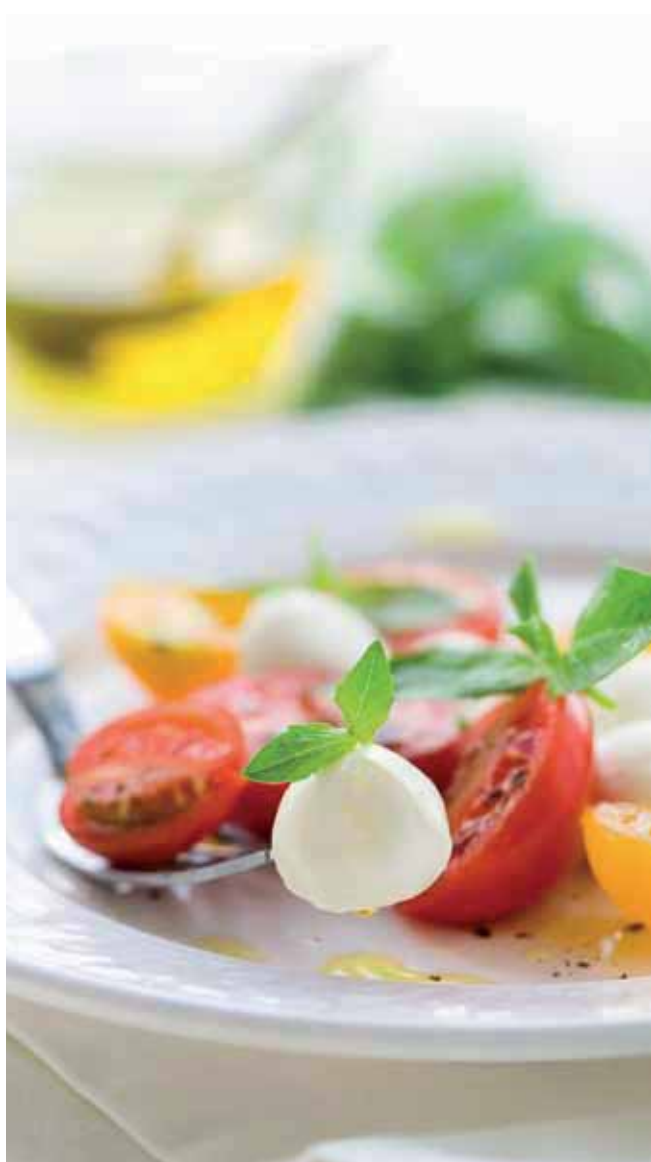
Le vacanze a Nova Yardinia Resort sono sempre all'insegna del divertimento e della gioia di vivere per tutte le età. Una combinazione perfetta di sport, di buona tavola, di animazione coinvolgente ed anche di relax.

A Nova Yardinia Resort c'è tutto, ma proprio tutto ciò che serve per rigenerare il corpo e la mente, rilassarsi e recuperare le energie praticando sport o vivendo le incredibili emozioni di un trattamento benessere presso uno dei nostri centri wellness e Thalasso SPA. A Nova Yardinia Resort nel tempo libero si può anche veleggiare in barca a vela, catamarano e surf, giocare a tennis in un ambiente unico, o cavalcare liberi sulla spiaggia e nella pineta.

Ed ancora a pochi chilometri si trovano alcuni tra i più apprezzati campi da golf del Sud Italia: Golf Club di Riva dei Tessali, Metaponto Golf Club, BariAlto Golf Club di Casamassima.

**PUGLIA  
MARE  
TRADIZIONE**





#### GUSTO MEDITERRANEO

### Un territorio da assaporare

Nel cuore del Mediterraneo, protesa verso il mondo greco con cui, da sempre, mantiene numerose affinità, la Puglia è una regione di grande bellezza. Per comprenderla bisogna partire dalla civiltà del grano, che qui produce pani e paste dal sapore antico: dagli antichi forni di Altamura e Matera alle febbrili mani delle signore del borgo antico di Bari, ancora oggi intente nella paziente preparazione a mano delle orecchiette di pasta fresca. Inoltre la Puglia e la vicina Basilicata sono due regioni generose anche dal punto di vista vinicolo. Primitivo, Negramaro, Nero di Troia, Aglianico: sono solo alcuni dei vitigni che potrete degustare nelle migliori etichette delle cantine di Puglia e Basilicata. E poi gli olii d'oliva, del barese, di Ostuni, della Valle d'Itria; le masserie ed i loro frantoi ipogei, scrigni nascosti della sottile arte dell'oro giallo di Puglia.



**CONSIGLIATO**  
a coppie e single



## KALIDRIA

GRAND HOTEL & THALASSO SPA

**Descrizione:** un nome dal suono antico, nato dall'unione di due parole della vicina Grecia (Kalos, che significa bello, e Hydria, vaso d'acqua); il design dal ritmo contemporaneo e a tratti avanguardista degli interni; la bioarchitettura che esternamente incastona le suite in una parete-giardino che armonizza la struttura con la natura che la ospita, quella della riserva biogenetica Stornara del pino d'Aleppo e della terra di Puglia, i cui colori, profumi e sapori si ritrovano nella squisita cucina, che coniuga gusto e salute.

**Sistemazione:** sono 110 tra camere doppie e suite, tutte con veranda arredata. Silenziose e confortevoli, dispongono di aria condizionata, telefono, TV sat, frigobar, cassetta di sicurezza e bagno con vasca. Le suite offrono inoltre un'ampia terrazza, una sala bagno con doccia e una grande vasca angolare.

**Attività e servizi:** reception 24h; room service (dalle h.7 alle h.23); 1 piscina di acqua di mare, 1 Bar Centrale con terrazza, laghetti e il Bar Mediterraneo su palafitta in spiaggia con splendida vista mare; tabacchi e giornali presso la reception; Centro Thalasso SPA Kalidria con sauna, hammam, giardino relax, tiseneria, salette relax, cabine massaggi, salone parrucchiere, centro

estetico, centro fitness attrezzato, trattamenti benessere con acqua di mare, idro-cromomassaggi, massaggi sotto affusione di acqua di mare, cabina doccia abbronzante, percorsi acquatonic in acqua di mare; parcheggio interno non custodito; aria condizionata in tutti gli ambienti comuni; sala TV.

**Ristorazione:** Esperti nutrizionisti e chef, sono da sempre impegnati nella ricerca e interpretazione di ricette e soluzioni in grado di coniugare gusto e salute. La ricchezza di prodotti regionali dal sapore unico e la sapiente creatività del salutismo culinario deliziano tutti i giorni i nostri ospiti.

Un ristorante centrale (Ben...è Restaurant) parte all'aperto e parte al coperto per colazione a buffet e cena servita al tavolo. 2 ristoranti in pineta (Coqui Creativo e Coqui Regionale) per cene tematiche con servizio al tavolo. Un ristorante in spiaggia (Mediterraneo, beach club in legno su palafitta con vista mare e profumi di rosmarino selvatico dalla rigogliosa e incontaminata macchia mediterranea), dove poter pranzare à la carte con grigliate di carne e pescato del giorno.

**Spiaggia:** lunga e di sabbia finissima, riservata e attrezzata, raggiungibile con servizio continuo di navetta o trenino gratuito (dalle 8.00 alle 19.00), seguendo un suggestivo percorso di 1.500 mt ca.

attraverso la pineta. Servizio spiaggia incluso nelle quote (dal 01/05 al 30/09).

**Benessere:** presso la Thalasso SPA percorso acquatonic marino con postazioni di idromassaggio localizzato; 11 cabine per la balneoterapia; 8 cabine per applicazioni di fanghi ed alghe; 5 cabine per affusioni con massaggio a due o quattro mani; 2 cabine per doccia a getto; 14 cabine massaggio; sauna; hammam tiepido e caldo e zona relax; centro cardio fitness; zona bellezza e new life-style con 10 cabine per trattamenti estetici e nuove tecniche rilassanti; hair stylist.

**Card Prestige:** gratuita include cene a tema; drink di benvenuto; navetta dalle h.8 alle h.19 da/per la spiaggia; 1 ombrellone e due lettini per ciascuna camera; teli mare e teli piscina; palestra attrezzata, sauna e hammam presso il Centro Thalasso SPA; animazione serale in anfiteatro presso gli attigui hotels-villaggi di Nova Yardinia Resort; piano-bar serale presso il Lake Bar; uso di catamarano, windsurf, canoa e pedalò (dal 01/06 al 15/09).



PERIODI	Tariffa giornaliera in HB per persona in doppia	Tariffa giornaliera in HB per persona in Suite in pineta**	Settimana Mare e Benessere a persona in HB*
<b>A</b> 01/01 - 30/06 01/09 - 28/12	120	110	690
<b>B</b> 01/07 - 06/08 23/08 - 31/08	150	140	900
<b>C</b> 07/08 - 22/08 Ponti e Festività	190	180	1250

**LE TARIFFE SI INTENDONO PER PERSONA IN CAMERA DOPPIA IN HB (bevande escluse)**

**Inizio/Fine soggiorno:** libero, minimo 3 notti nel periodo C. Check In 15,00 Check Out 12,00.

**Riduzioni:** 3° e 4° letto in suite pineta dai 0 ai 13 anni, sconto 40%; adulti sconto 20%.

**Supplementi:** pensione completa 30 euro per persona a notte (bevande escluse); camera Dus euro 50 al giorno (soggetto a disponibilità); Camera Superior euro 50 a notte (newspaper room service, coffee machine, daily fresh fruit, daily flowers, ombrellone prima fila); Suite euro 100 a notte (newspaper room service, coffee machine, daily fresh fruit, daily flowers, ombrellone prima fila, open frigo bar); Late check out euro 100 totali per camera da pagare in loco.

**Animali:** non ammessi. **Note:** le tariffe includono accesso gratuito in sauna, hammam, palestra e piscina esterna con acqua di mare riscaldata d'inverno e nel periodo 01/06 - 01/09, accesso alla spiaggia con 1 ombrellone e 2 lettini a camera più Card prestige; Culla su richiesta per bambini 0-3 anni n.c. gratuita.

\* Per la settimana di Mare e Benessere le tariffe sono in HB a persona ed includono: 7 notti in mezza pensione (bevande escluse) a persona e i seguenti trattamenti benessere: 3 percorsi acquatici marini, 3 percorsi kneipp, 3 cromidrommassaggi con acqua di mare

\*\* Suite in pineta (2 bici adulto in dotazione) nel periodo 29 Maggio - 19 Settembre.



**CONSIGLIATO**  
a coppie  
con e senza  
bambini



## ALBOREA

ECO LODGE SUITES

**Descrizione:** sedici ettari di pineta naturale, al confine con la riserva biogenetica Stornara del Pino d'Aleppo, in cui sorgono gli eco lodges, sublimazione di una sensibilità progettuale tesa a coniugare natura, design e comfort; interpretazione anticonvenzionale delle cinque stelle, che riscrive la storia di una vacanza al mare, tingendola della tranquillità e del comfort che nasce dal contatto con la natura intorno e con sé.

**Benessere:** ad AlboREA il Benessere si vive nella raffinata Thalasso SPA dell'attiguo Grand Hotel Kalidria, centro benessere che utilizza l'effetto combinato di sole, iodio e acqua di mare. Tutto è pensato per regalare ai suoi ospiti autentici momenti di equilibrio psico-fisico in una struttura attrezzata con piscina di acqua di mare interna ed esterna, cabine per l'idro e la cromoterapia, la sauna, il bagno turco, l'area relax, il centro fitness.

**A tavola:** la rotta segna Mediterraneo. A vele spiegate verso le coste campane, siciliane, liguri e toscane per approdare a quelle di Puglia. È la vacanza a tavola di AlboREA, dove ogni giorno potrete scegliere una destinazione gastronomica differente tra i "Saperi e Sapori" del Mar Mediterraneo. Tra le tante mete del gusto, a far da padrona di casa la cucina tipica pugliese, con i suoi nuovi eppur millenari sapori, di terra come

di mare, per un viaggio nella buona tavola che pur rinnovandosi, continua ancora oggi a raccontare della gente e delle tradizioni di una regione da sempre al centro tra Oriente e Occidente.

**Sistemazione:** 124 Eco Lodge realizzati in legno, si compongono di un ambiente soggiorno, una zona notte e living patio arredato, dispongono di telefono, presa telefonica per connessione internet, tv sat, aria condizionata, cassaforte, frigobar, doppio bagno (1 con doccia e 1 con vasca idromassaggio). Con supplemento Eco Lodge Superior situati vicino alla piscina, con coffee machine, open frigobar, servizio di prima colazione e quotidiano in camera (su richiesta).

**Attività e servizi:** la struttura dispone di Bar centrale e bar in spiaggia, tabacchi e giornali al ricevimento, sala tv, wi-fi nelle aree comuni, assistenza ai bambini, parcheggio interno non custodito. Ristorazione: pasti con servizio a buffet presso il ristorante principale con sala in parte all'aperto, in alternativa possibilità di cenare con servizio al tavolo presso i 2 ristoranti in pineta. A pagamento ristorante in spiaggia aperto a pranzo con menu à la carte e con grigliate di carne o pescato del giorno.

**Spiaggia:** lunga e di sabbia finissima, riservata e attrezzata, raggiungibile con servizio continuo di navetta o trenino gratuito (dalle 8.00 alle 19.00), seguendo un suggestivo percorso di 2300 Mt Ca attraverso la pineta. Servizio spiaggia incluso nelle quote.

**Prestige Card:** Gratuita include cocktail di benvenuto, cene a tema e pianobar serale, uso della grande piscina nella pineta con acqua di mare e postazioni idromassaggio, teli mare e teli piscina, 2 campi da tennis, sauna, bagno turco e centro fitness presso il Centro Thalasso SPA Kalidria, navetta da/per la spiaggia (dalle 8.00 alle 19.00), servizio spiaggia (1 ombrellone + 2 lettini a camera), uso catamarano, windsurf, canoe e pedalò, assistenza per i bambini dai 3 agli 8 anni (dalle 15.00 alle 22.00), animazione serale presso gli attigui Villaggi Nova Yardinia Resort.

**A pagamento:** Centro Thalasso SPA Kalidria con trattamenti benessere e programmi di "remise en forme". Equitazione e golf nelle immediate vicinanze.



PERIODI	Mezza Pensione		Riduzioni			Supplemento Light Lunch dai 3 anni in poi
	Uff. le	Best Price*	3° Letto 0/13 Anni n. c.	4° Letto 0/13 Anni n. c.	3/4 Letto 13 Anni in poi	
<b>A</b> 29/05 - 11/06 04/09 - 24/09	110	100	Gratis	50%	20%	20
<b>B</b> 12/06 - 02/07	120	110	Gratis	50%	20%	20
<b>C</b> 03/07 - 16/07	130	120	Gratis	50%	20%	20
<b>D</b> 17/07 - 30/07 28/08 - 03/09	140	130	Gratis	50%	20%	20
<b>E</b> 31/07 - 06/08	170	150	Gratis	50%	20%	20
<b>F</b> 07/08 - 13/08	170	160	Gratis	50%	20%	20
<b>G</b> 14/08 - 20/08	190	180	Gratis	50%	20%	20
<b>H</b> 21/08 - 27/08	170	160	Gratis	50%	20%	20

**LE TARIFFE SI INTENDONO PER PERSONA A NOTTE IN HB (BEVANDE ESCLUSE)**

**Inizio/Fine soggiorno:** min. 3 notti in A/B/C/D/E, min. 7 notti in F. - Check in 15.00 Check out 12.00 **Supplementi:** Light lunch (insalate, antipasti, primi e frutta): 20 euro per persona al giorno; Lodge superior euro 100 al giorno (vedi scheda descrittiva); supplemento late Check-out (in loco) euro 100 a lodge; lodge uso singola +50%; culla 50 euro a soggiorno su richiesta. **Riduzioni:** 3° letto: 0-13 anni non compiuti FREE in tutti i periodi; 4° Letto 0-13 anni non compiuti sconto 50% in tutti i periodi; 3° e 4° letto dai 13 anni in poi sconto 20%.

**Animali:** ammessi su richiesta, di piccola taglia, escluso spazi comuni, euro 200 (in loco) per soggiorno, per sanificazione.

**Prestige card:** inclusa nelle tariffe. **Note:** \*Best Price / prenota prima applicabile per soggiorni di almeno 7 notti con disponibilità limitata.



**CONSIGLIATO**  
alle famiglie  
con bambini  
da 0 a 11 anni

**SOFT DRINK  
ALL INCLUSIVE**



## CALANÈ HOTEL VILLAGE

**Descrizione:** si caratterizza per le architetture e gli ambienti luminosi e solari dove tutte le camere sono disposte ad anfiteatro intorno alla piscina e al centro servizi. Il complesso si propone alla clientela come un hotel con tutti i comfort di un 4 stelle e le infrastrutture di un villaggio ideale per una vacanza all'insegna del divertimento.

**Sistemazione:** 194 camere, distribuite in parte in zona Hotel direttamente collegate alla hall e alle zone comuni, la restante parte in zona Ponente, si sviluppano tutte ad anfiteatro intorno alla piscina (alcune con vista piscina), e dispongono tutte di telefono, TV, aria condizionata, frigobar (allestimento su richiesta), veranda arredata, servizi con asciugacapelli; 3° e 4° posto letto con sistemazione in unico divano letto largh. 110 cm consigliato per 1 adulto o 2 bambini. Camere comunicanti su richiesta.

**Attività e servizi:** la struttura dispone di ricevimento con custodia valori, tabacchi e giornali, ristorante centrale "Belvedere" e Pizza-Pasta-Grill "Scirò" in spiaggia (aperto a pranzo in alternativa al ristorante centrale, senza supplemento), bar in piscina e bar in spiaggia, sala tv, parcheggio interno non custodito, minimarket.

**Ristorazione:** tutte le nostre specialità sono preparate con il meglio delle ricette e dei prodotti della cucina tipica pugliese rivisitate in chiave creativa mediterranea per la gioia degli occhi e del palato. La colazione, il pranzo e la cena al Calanè sono a buffet (acqua e vino in bottiglia inclusi). Prima colazione presso il ristorante centrale Belvedere. A pranzo potrete degustare le nostre specialità nel ristorante centrale Belvedere o in spiaggia presso Scirò, il beach restaurant con vista mare e profumi di rosmarino selvatico dalla rigogliosa e incontaminata macchia mediterranea (su prenotazione e a disponibilità limitata).

**Soft Drink All inclusive:** presso il bar centrale bevande alla spina, succhi di frutta, pasti con servizio a buffet; acqua e vino in bottiglia inclusi ai pasti. Presso il "Club dei Piccoli" servizio ristorante dedicato per ritagliarsi un break di relax e benessere a pranzo e a cena e biberoneria con fornelli elettrici, forno a microonde, sterilizzatore, scaldabiberon, stoviglie e pentolame, frigo, alimenti base (acqua, latte, parmigiano, pastine, condimenti, omogeneizzati, yogurt).

**Spiaggia:** lunga e di sabbia finissima, riservata e attrezzata, raggiungibile con servizio continuo di navetta o trenino (dalle 8.00 alle 19.00, incluso nella Tessera Club), seguendo un suggestivo

percorso di 2300 Mt Ca attraverso la pineta.

**Tessera Club:** include cocktail di benvenuto, uso della piscina d'acqua di mare di 1.000 mq ca con giochi d'acqua e idromassaggio, 2 campi da tennis, 1 campo da calcetto, beach volley, palestra attrezzata, animazione diurna (anche in spiaggia) e serale in anfiteatro, cene a tema e seconde serate eno-gastronomiche, serate danzanti, piano bar serale, corsi collettivi di tennis, catamarano e aerobica, uso windsurf, canoa e pedalò, navetta da/per la spiaggia (dalle 8.00 alle 19.00), servizio spiaggia (1 ombrellone + 1 lettino + 1 sdraio a camera). A disposizione per i bambini il "Club dei Piccoli", un'area dedicata aperta dalle 8.00 alle 22.00 con piscina d'acqua di mare con giochi d'acqua, parco giochi sul prato, nursery 0/3 anni (con presenza costante di 1 genitore) con sala fasciatoio, biberoneria, sala giochi, culle, babycall, vaschette da bagno, bagni e doccia a misura di bimbo, coperte e assistenza medica, baby club 3/8 anni e miniclub 8/13 anni ad orari stabiliti.

**A pagamento:** corsi sportivi individuali, medico pediatra del Villaggio (su richiesta e a pagamento). All'interno del complesso Nova Yardinia Resort, il centro Thalasso SPA Kalidria. Equitazione e golf nelle immediate vicinanze.



#### LE TARIFFE SI INTENDONO PER PERSONA

#### A NOTTE IN SOFT ALL INCLUSIVE

**Soggiorno:** domenica/domenica minimo 7 notti Check In 17.00 Check Out 10.00.

**Riduzioni:** 3° e 4° letto in divano-letto largo 110cm o letto a castello; 3° letto FREE dai 3 ai 13 anni n.c.; 4° letto 3-13 anni n.c. -50% in tutti i periodi; 3° letto 13 anni in poi -20%.

**Supplementi:** doppia uso singola +50%; culla 50 euro a settimana su richiesta; supplemento vista piscina 100 euro a settimana per camera, su richiesta; supplemento ombrellone prima fila 150 euro per settimana per camera su richiesta; tessera club (in loco) 49 euro per persona dai 13 anni in su e 24,50 euro dai 3 ai 13 anni n.c a settimana.

**Animali:** non ammessi.

**Note:** \*Offerta Nice Price soggetta a disponibilità limitata; 3/4 Letto in divano letto largo 110 cm.

PERIODI	Ponente		Zona Albergo		Riduzioni		
	Giorno (Best Price)	Settimana (Best price)	Giorno (Best Price)	Settimana (Best price)	3° Letto 3/13 Anni n.c.	4° Letto 3/13 Anni	3° Letto dai 13 anni in poi
<b>A</b> 29/05 - 12/06 11/09 - 25/09	70 (60)	490 (420)	80 (70)	560 (490)	Gratis	50%	20%
<b>B</b> 12/06 - 19/06 04/09 - 11/09	80 (70)	560 (490)	90 (80)	630 (560)	Gratis	50%	20%
<b>C</b> 19/06 - 03/07 28/08 - 04/09	90 (80)	630 (560)	100 (90)	700 (630)	Gratis	50%	20%
<b>D</b> 03/07 - 17/07	100 (90)	700 (630)	110 (100)	770 (700)	Gratis	50%	20%
<b>E</b> 17/07 - 31/07	105 (95)	735 (665)	115 (105)	805 (735)	Gratis	50%	20%
<b>F</b> 31/07 - 07/08	110 (100)	770 (700)	120 (110)	840 (770)	Gratis	50%	20%
<b>G</b> 07/08 - 14/08	130 (120)	910 (840)	140 (130)	980 (910)	Gratis	50%	20%
<b>H</b> 14/08 - 21/08	140 (130)	980 (910)	150 (140)	1050 (980)	Gratis	50%	20%
<b>I</b> 21/08 - 28/08	130 (110)	910 (770)	140 (120)	980 (840)	Gratis	50%	20%



**CONSIGLIATO**  
alle famiglie con  
bambini e ragazzi  
da 4 a 16 anni



## IL VALENTINO GRAND VILLAGE

**Descrizione:** struttura dall'architettura orizzontale, si caratterizza per i gradevoli giardini ed il verde sontuoso della pineta che la circonda, ampi spazi e passeggiate si integrano perfettamente con i colori caldi e l'atmosfera accogliente degli interni sapientemente arredati e curati nei particolari.

**Sistemazione:** 110 mini-appartamenti in zona Storica e centrale (alcune con vista piscina e alcune con giardino) e 252 camere in zona Bagolaro (meno centrali e più tranquille); tutte dotate di aria condizionata, telefono, frigobar (riempibile su richiesta), Tv e veranda arredata. Attrezzato angolo cottura, ideale per giovani mamme, (su richiesta con supplemento, con pulizia a carico del cliente). Occupazione da 2 a 6 posti letto sia in zona storica che in zona Bagolaro.

**Attività e servizi:** la struttura dispone di ricevimento con custodia valori, bar nella zona Storica, bar a bordo piscina in zona Bagolaro, bar in spiaggia, sala tv, galleria commerciale, minimarket con giornali e tabacchi, terrazza solarium con vista piscina, parco giochi, parcheggio interno non custodito, ambulatorio medico su richiesta a pagamento.

**Ristorazione:** la colazione, il pranzo e la cena sono serviti a buffet (acqua e vino in bottiglia inclusi).

Prima colazione presso il ristorante centrale Le Piramidi (6 maestose piramidi in legno).

Pranzo in ristorante centrale Le Piramidi o in spiaggia presso il Pizza-Pasta-Grill Scirò (beach club in legno su palafitta con vista mare, su prenotazione e a disponibilità limitata). Cena in ristorante centrale Le Piramidi o all'aperto presso il Pizza-Pasta-Grill Le Pagode con vista sulla piscina d'acqua di mare Bagolaro.

**Spiaggia:** lunga e di sabbia finissima, riservata e attrezzata, raggiungibile con servizio continuo di navetta o trenino (dalle 8.00 alle 19.00, incluso nella Tessera Club), seguendo un suggestivo percorso di 2300 Mt Ca attraverso la pineta.

**Sport e animazione:** un team di animazione organizza quotidianamente all'interno de Il Valentino, attività di intrattenimento diurno e serale come giochi, spettacoli, danze, aerobica, acquagym, windsurf, vela, canoa e tantissimi tornei permettono di trascorrere una vacanza indimenticabile. Su richiesta corsi sportivi individuali, centro benessere con sauna, cabine massaggi.

**Tessera Club:** include cocktail di benvenuto, uso delle 2 piscine all'aperto di 1.000 mq ca ciascuna, una di acqua dolce e l'altra di acqua di mare, con giochi d'acqua e idromassaggio, 3 campi da tennis,

2 da calcetto, 1 polivalente volley/basket, bocce, tiro con l'arco, beach volley, palestra, animazione diurna (anche in spiaggia) e serale in anfiteatro, cene a tema e seconde serate eno-gastronomiche, serate danzanti con balli di gruppo e disco, piano bar serale, corsi collettivi di tiro con l'arco, tennis, catamarano e aerobica, uso windsurf, canoa e pedalò, navetta da/per la spiaggia (dalle 8.00 alle 19.00), servizio spiaggia (1 ombrellone + 1 lettino + 1 sdraio a camera), baby club 4/8 anni, miniclub 8/13 anni e junior club 13/17 anni ad orari stabiliti.

**A pagamento:** corsi sportivi individuali, medico del Villaggio su richiesta e a pagamento, Centro Benessere e di Bellezza. All'interno del Complesso Nova Yardinia Resort Centro Thalasso SPA Kalidria. Equitazione e golf nelle immediate vicinanze.



#### LE TARIFFE SI INTENDONO PER PERSONA A NOTTE

**Soggiorno:** domenica/domenica minimo 7 notti Check In 17.00 Check Out 10.00.

**Riduzioni:** 0-3 anni n.c. FREE; 3° letto FREE dai 3 ai 13 anni n.c., escluso il periodo dal 07/08 al 20/08; 4°, 5° e 6° letto 3-13 anni n.c. -50% in tutti i periodi; dal 3° letto 13 anni in su -20%;

**Supplementi:** doppia uso singola +50%; culla 50 euro a settimana su richiesta; angolo cottura 50 euro a settimana su richiesta; supplemento vista piscina per mini-appartamento, 150 euro a settimana, su richiesta; supplemento ombrellone prima fila 150 euro per settimana per camera su richiesta; tessera club (in loco) 49 euro per persona dai 13 anni in su e 24,50 euro dai 3 ai 13 anni n.c a settimana.

**Animali:** ammessi, su richiesta, di piccola taglia, escluso spazi comuni, 200 euro (in loco) a soggiorno, per sanificazione. **Best Price / Prenota prima:** \*offerta soggetta a disponibilità limitata.

PERIODI	Bagolaro		Zona Storica		Riduzioni			
	Giorno (Best Price)	Settimana (Best price)	Giorno (Best Price)	Settimana (Best price)	Infant 0-3 anni n.c.	3° Letto 3/13 Anni n.c.	4° Letto 3/13 Anni n.c.	3° Letto dai 13 anni in poi
<b>A</b> 29/05 - 12/06 04/09 - 18/09	70 (60)	490 (420)	80 (70)	560 (490)	Gratis	Gratis	50%	20%
<b>B</b> 12/06 - 03/07	80 (70)	560 (490)	90 (80)	630 (560)	Gratis	Gratis	50%	20%
<b>C</b> 03/07 - 17/07 28/08 - 04/09	90 (80)	630 (560)	100 (90)	700 (630)	Gratis	Gratis	50%	20%
<b>D</b> 17/07 - 31/07	100 (90)	700 (630)	110 (100)	770 (700)	Gratis	Gratis	50%	20%
<b>E</b> 31/07 - 07/08	110 (95)	770 (665)	120 (105)	840 (735)	Gratis	Gratis	50%	20%
<b>F</b> 07/08 - 14/08	130 (120)	910 (840)	140 (130)	980 (910)	Gratis	50%	50%	20%
<b>G</b> 14/08 - 21/08	140 (130)	980 (910)	150 (140)	1050 (980)	Gratis	50%	50%	20%
<b>H</b> 21/08 - 28/08	130 (120)	910 (840)	140 (130)	980 (910)	Gratis	gratis	50%	20%

# PUGLIA MARE EMOZIONI





#### IN ALTO

- > La chiesa-trullo di San Antonio ad Alberobello
- > Centro storico di Ostuni

#### A SINISTRA

- > Le ceramiche di Grottaglie
- > I Sassi di Matera



#### UN TERRITORIO DA SCOPRIRE

### La Puglia intorno a noi

A pochi minuti di macchina potrete raggiungere alcuni dei luoghi più incantevoli e suggestivi dell'intera regione.

- > 30 minuti - Grottaglie, la città delle ceramiche
- > 40 minuti - Matera, la città dei Sassi\*
- > 40 minuti - Alberobello, la capitale dei trulli\*
- > 40 minuti - Martina Franca e Cisternino, cuore della Valle d'Itria
- > 50 minuti - Ostuni, la città bianca
- > 50 minuti - Bari, il borgo ponte con l'oriente
- > 70 minuti - Andria, Castel del Monte\*
- > 80 minuti - Lecce, culla del barocco pugliese

\* Dichiarate dall'UNESCO "Patrimonio dell'Umanità"

## DOVE SIAMO

# Veniteci a trovare

Nova Yardinia Resort si trova in Puglia, a Castellaneta Marina (Castellaneta, città natale di Rodolfo Valentino). Sul Mar jonio nell'arco costiero del Grande Salento, ai margini della riserva biogenetica Stornara per la conservazione del Pino d'Aleppo, al confine tra Puglia e Basilicata.

Questo tratto dello Jonio, un tempo, era guardato a vista dall'alto delle torri erette a fronteggiare le incursioni saracene fino a Taranto, la più grande città stato della Magna Grecia. A pochi chilometri, le vicine colline dei trulli con l'incanto tenero della Valle d'Itria e di Alberobello dichiarate dall'Unesco Patrimonio dell'Umanità, di Martina Franca e Cisternino, le sue città inserite nei circuiti dei borghi più belli d'Italia. Poco più lontano, a pochi chilometri dal confine tra Puglia e Basilicata, i Sassi di Matera, un habitat unico al mondo con oltre 120 chiese rupestri affrescate, dove tanti grandi maestri del cinema, ultimo Mel Gibson con il suo "Passion", hanno ambientato i loro film in un set naturale che per le sue peculiarità è stato il primo sito dichiarato dall'UNESCO "paesaggio culturale patrimonio dell'umanità".

## COME RAGGIUNGERCI

### AEREO

> 100 km

Bari Aeroporto Internazionale Giovanni Paolo II

> 80 km

Brindisi - Aeroporto Internazionale del Salento

### AUTOMOBILE

> 25 Km

Barriera Autostrada A14 Bologna/Taranto - uscita Taranto

### TRENO

> 25 km

Taranto - Stazione Centrale



Per maggiori dettagli e condizioni di vendita consulta il nostro sito, nella sezione "Prenota" della struttura prescelta.

[www.novayardinia.it](http://www.novayardinia.it)

Aut. Apt n.100/11





**NOVA YARDINIA RESORT**

Località Principessa - S.S.106 - Km 466,600  
Castellaneta Marina - Taranto - Puglia  
T. +39 099 8204040 - F. +39 099 8204950  
[booking@novayardinia.it](mailto:booking@novayardinia.it)

Per maggiori dettagli e condizioni di vendita  
consulta il nostro sito, nella sezione "Prenota"  
della struttura prescelta.  
[www.novayardinia.it](http://www.novayardinia.it)